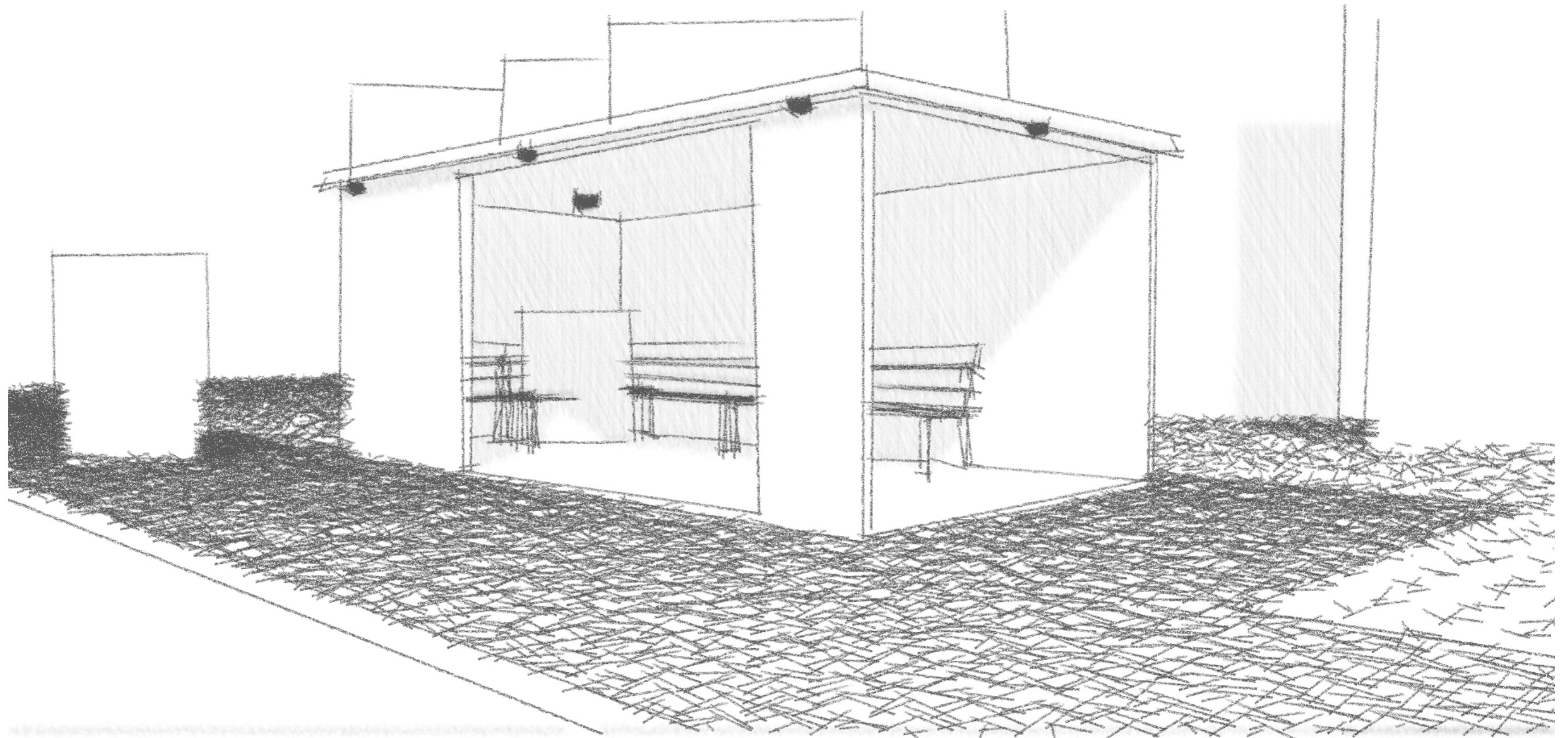


STACION I AUTOBUSËVE

HAPËSIRA PËR PRITJE

SHKUMBINI – AG

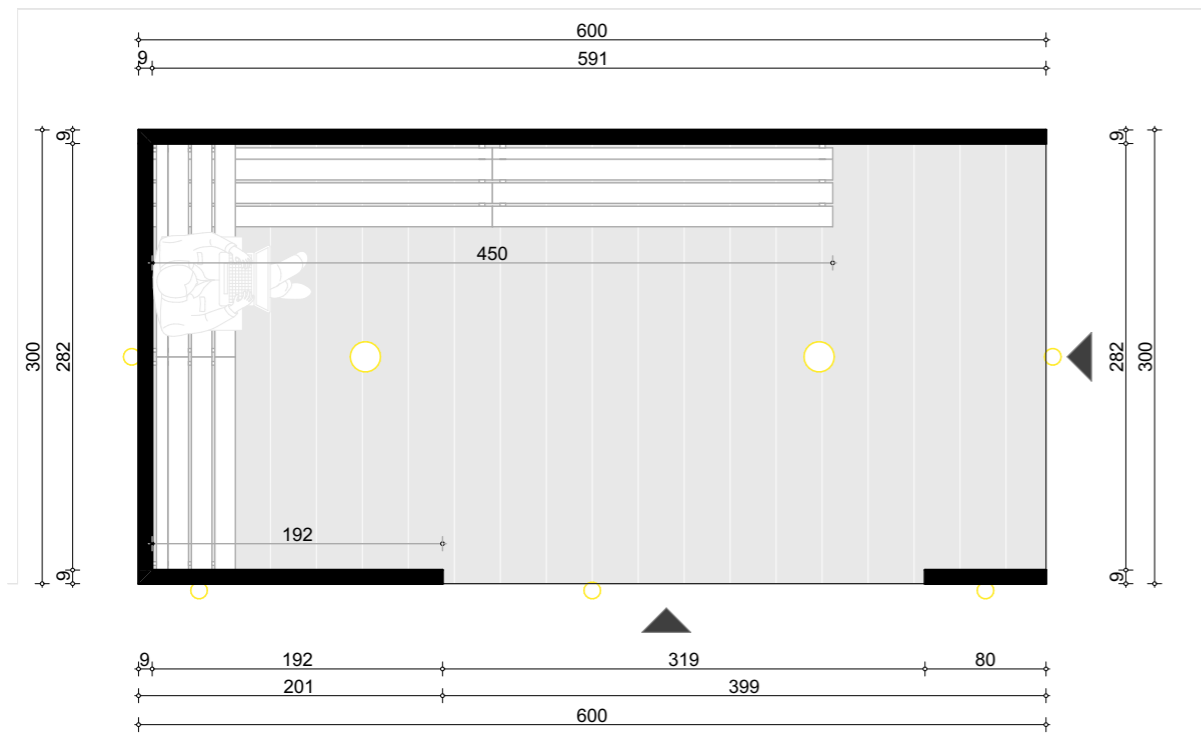
Isniq, Deçan



SHKUMBINI – AG

Isniq, Deçan

PLANIMETRIA



KONSTRUKSIONI

Betonimi me klasë të betonit C - 51.5

Armimi me rrjeta të gatshme Ø8mm-15/15cm, pllaka e dyshemesë dhe pllaka lartë armohen në dy zona poshtë dhe lartë, ndërsa muret armohen në një zonë, pastaj në çdo kënd armohet me rrjetë perpos asaj që u përmend më herët. Pastaj në vende të caktuar armohet edhe me shufra Ø12mm, në mënyrë që të bëhen perforimet e duhura.

FASADA

Lyrja me beton contact
Shtresa rrafshuese - Lepak
Aplikimi i fasades abrib 1.5mm me nuancë të bardhë dhe hiri.

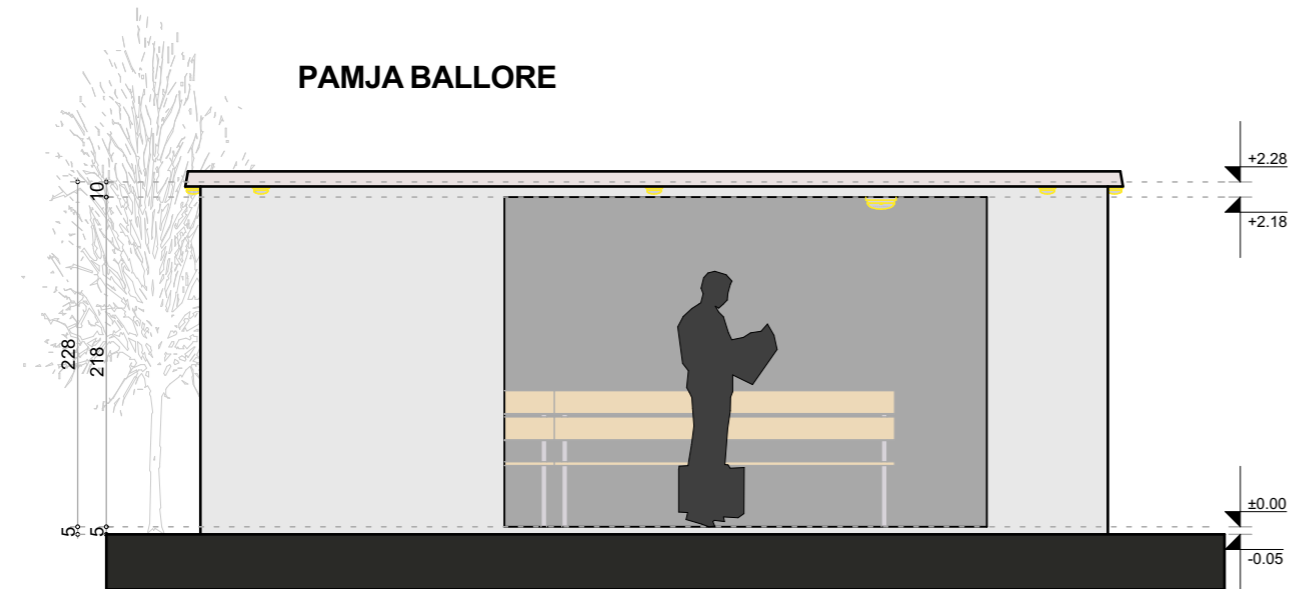
IZOLIMI I KULMIT

Lyrja me bitullit
Shtrirja e condorit të zalluar 5.2mm, BAUDER
Vendosja e gjeotekstililit
Zhavor kokrrizor
Kulmit i lihen nje ramje në mënyrë që të largohet uji, poashtu lihet deportimi i gypit pvc dhe vazhdon deri poshtë vertikalisht.

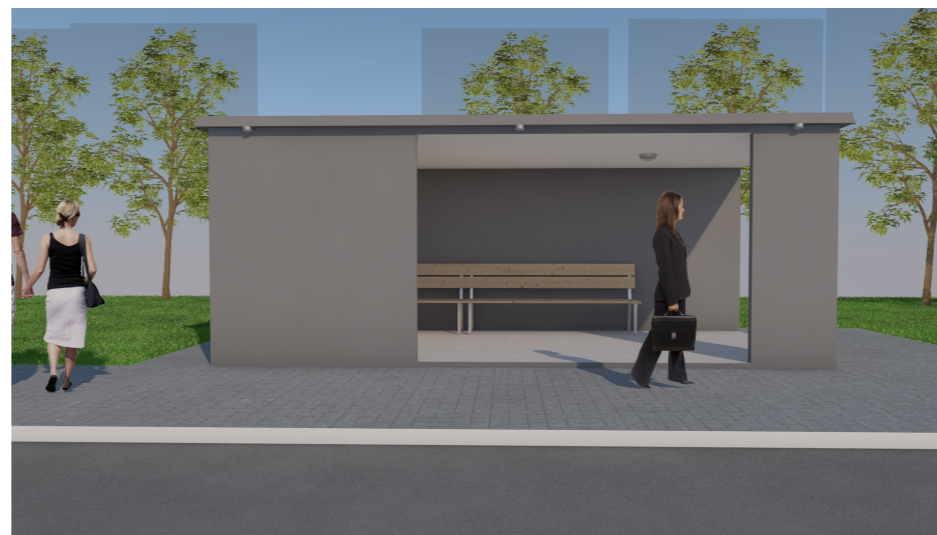
ELEKTRIKA

Kabina posedon ndriçim, i cili instalohet gjatë prodhimit të saj.
Gjithsej vendosen 7 trupa ndriqes, 2 vendosen mbrenda kabines, ndërsa 5 vendosen jashtë rreth gabaritit te objektit.

PAMJA BALLORE



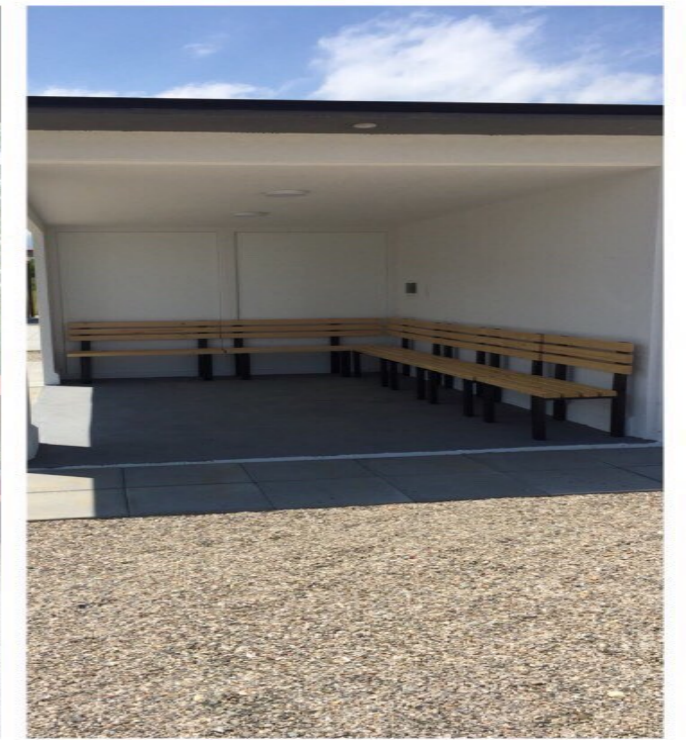
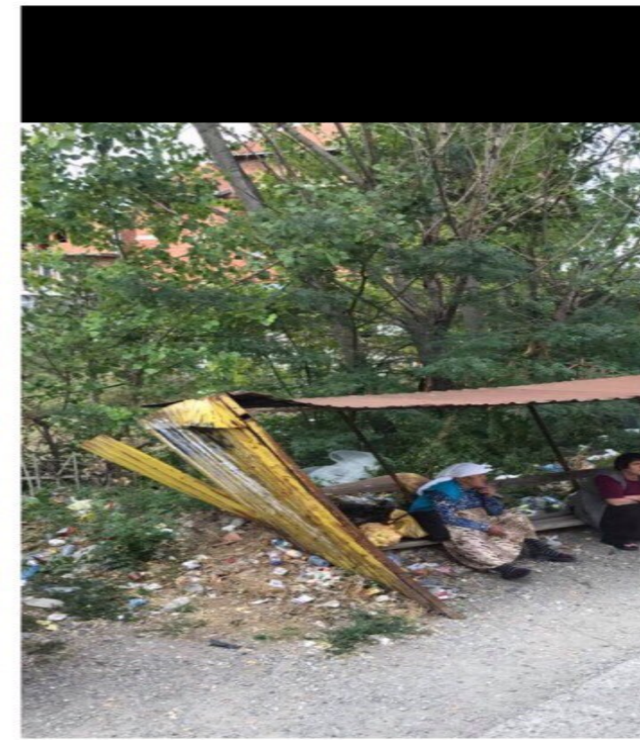
PAMJA ANËSORE



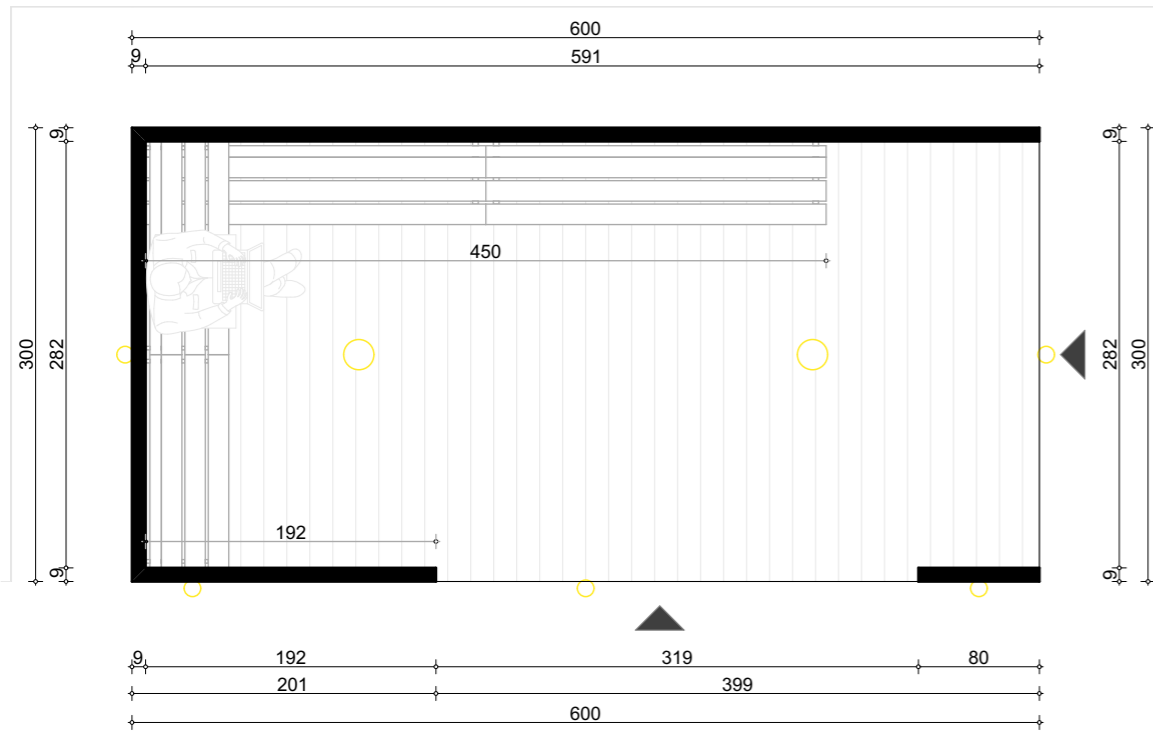


SHKUMBINI – AG

Isniq, Deçan



PLANIMETRIA



KONSTRUKSIONI

Betonimi me klasë të betonit C - 51.5

Armimi me rrjeta të gatshme Ø8mm-15/15cm, pllaka e dyshemesë dhe pllaka lartë armohen në dy zona poshtë dhe lartë, ndërsa muret armohen në një zonë, pastaj në çdo kënd armohet me rrjetë perpos asaj që u përmend më herët. Pastaj në vende të caktuar armohet edhe me shufra Ø12mm, në mënyrë që të bëhen perforcimet e duhura.

FASADA

Lyrja me beton contact
Shtresa rrafshuese - Lepak
Aplikimi i fasades abrib 1.5mm me nuancë të bardhë dhe hiri.

ELEKTRIKA

Kabina posedon ndriçim, i cili instalohet gjatë prodhimit të saj.
Gjithsej vendosen 7 trupa ndriques, 2 vendosen mbrenda kabines, ndërsa 5 vendosen jashtë rreth gabaritit te objektit.

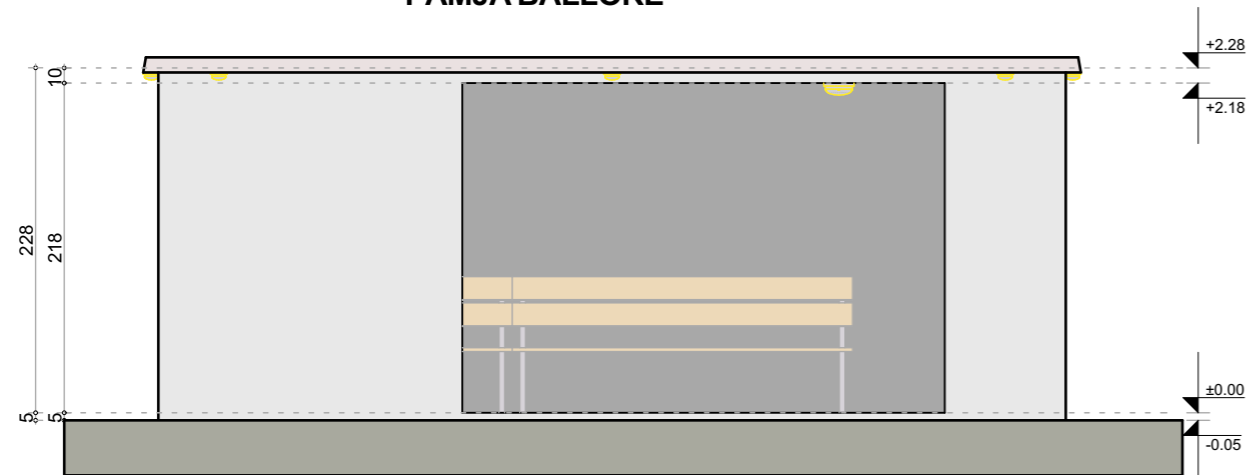
PLANIMETRIA

P=1/50

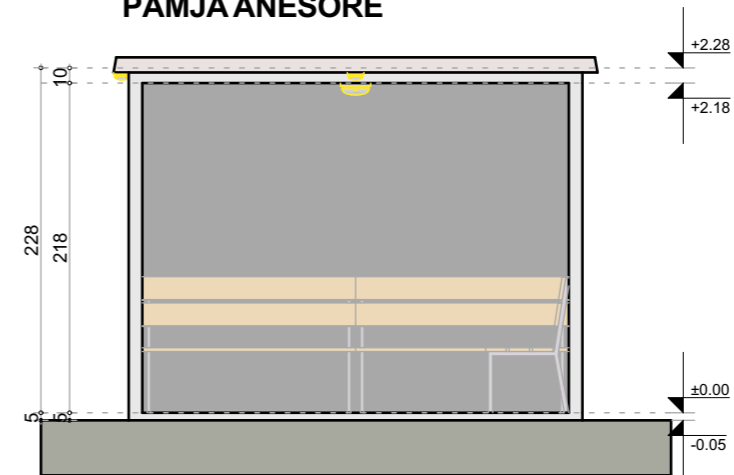
IZOLIMI I KULMIT

Lyrja me bitulit
Shtrirja e condorit të zalluar 5.2mm, swisspor
Vendosja e gjeotekstilit
Zhavor kokrrizor
Kulmit i lihen nje ramje në mënyrë që të largohet uji, poashtu lihet deportimi i gypit pvc dhe vazhdon deri poshtë vertikalisht.

PAMJA BALLORE



PAMJA ANËSORE



Vizioni-B sh.P.K
DEÇAN